

# 4 BONNES RAISONS D'AGENCER SON VUL

- 1 C'est un gage de **sécurité** pour vous et vos salariés.
- 2 C'est un gain **financier** à moyen terme :
  - vous réduisez les déplacements inutiles causés par le manque de préparation et de rangement de votre VUL,
  - c'est la façon la plus sûre de garder son outillage et les matériaux en bon état.
- 3 Cela permet de **réduire les gestes et postures pénibles** causés par des chargements et des déchargements trop fréquents.
- 4 Cela contribue à la construction de **l'image de marque** de votre entreprise.



## BON À SAVOIR :

Pratiquement **un tiers des déplacements** dans l'artisanat du bâtiment sont dus à des oublis de matériel ou de matériaux. Des dispositifs d'aides au financement de l'aménagement du VUL peuvent être proposés par certaines CARSAT. Avant tout investissement, renseignez-vous auprès de votre CARSAT.

EN SAVOIR PLUS

### INFORMATIONS GÉNÉRALES

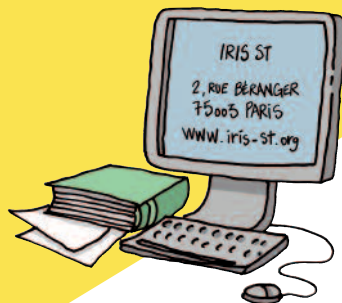
**INRS** : [www.inrs.fr](http://www.inrs.fr)  
**CARSAT** (caisse assurance retraite et santé au travail) : [www.risquesprofessionnels.ameli.fr](http://www.risquesprofessionnels.ameli.fr)  
**IRIS-ST** : [www.iris-st.fr](http://www.iris-st.fr)

### SITES MARCHANDS

Aménageurs professionnels de VUL :  
**Modul System** : [www.modul-system.fr](http://www.modul-system.fr)  
**OPTIMA System** : [www.optima-system.fr](http://www.optima-system.fr)  
**SD SERVICES** : [www.sdservices.fr](http://www.sdservices.fr)  
**SORTIMO** : [www.sortimo.fr](http://www.sortimo.fr)  
**WURTH** : [www.orsimobil.fr](http://www.orsimobil.fr)

\* Cette liste, non exhaustive, est indicative et ne signifie pas que ces aménageurs soient spécifiquement recommandés.

Conception, réalisation : un coin de paradis - Illustrations : Job/Missandra



**inrs** Institut National de Recherche et de Sécurité  
**IRIS<sup>ST</sup>** Santé et Sécurité dans l'Artisanat du Bâtiment  
 Réalisés par IRIS-ST, le pôle d'innovation Santé-Sécurité de la CAPEB en collaboration avec l'INRS

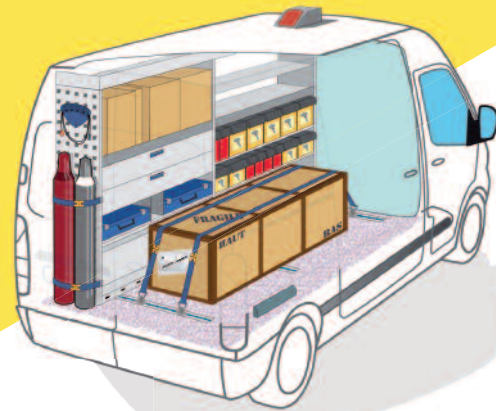
MÉMO SÉCURITÉ

Chef d'entreprise artisanale

PLOMBIERS CHAUFFAGISTES

## L'AMÉNAGEMENT DU VUL

(VÉHICULE UTILITAIRE LÉGER)



### Choisir son VUL est un investissement important pour votre entreprise.

Valorisez au mieux cet investissement en l'agencant efficacement : vous y gagnerez en confort, sécurité et productivité !

**inrs** Institut National de Recherche et de Sécurité

**IRIS<sup>ST</sup>** Santé et Sécurité dans l'Artisanat du Bâtiment

## LES POINTS CLÉS À VÉRIFIER AVANT L'ACQUISITION DU VUL

Bien qu'ils soient souvent en option, un certain nombre d'équipements sont indispensables à votre sécurité, ainsi qu'à celle de vos salariés, et améliorent votre confort.

LES ÉQUIPEMENTS DE SÉCURITÉ	LES ÉQUIPEMENTS DE CONFORT
1 ABS (système d'antiblocage des roues)	1 La climatisation
2 AIRBAG conducteur + passager	2 Le réglage à distance des rétroviseurs
3 ESP (correcteur de trajectoire)	3 Éléments de téléphonie ( <i>usage uniquement à l'arrêt</i> )
4 Système d'aide au freinage d'urgence	4 GPS (Global Positionning System)
5 Cloison de séparation pleine (conforme à la norme ISO 27956)	
6 Témoin de pression des pneus (TPMS)	
7 Points d'arrimage	



**Attention : veillez à ce que le plancher du VUL soit de qualité afin de rendre possible un aménagement durable.**



### COMBIEN ÇA COÛTE

• ABS	>	300 à 400 euros
• ESP	>	400 à 600 euros
• Airbag passager	>	250 à 600 euros
• Cloison de séparation	>	200 à 500 euros
• TPMS	>	300 à 400 euros

# UN FOURGON IDÉALEMENT AMÉNAGÉ

Afin d'obtenir un VUL efficacement agencé, quelques points essentiels doivent être discutés avec votre agencéur :

- 1 faites l'inventaire de l'outillage que vous transportez fréquemment ;
- 2 faites l'inventaire des matériaux que vous transportez.

## L'ARRIMAGE

Respectez ce principe de base :  
« *Tout ce qui n'est pas rangé doit être arrimé !* »

## LA VENTILATION

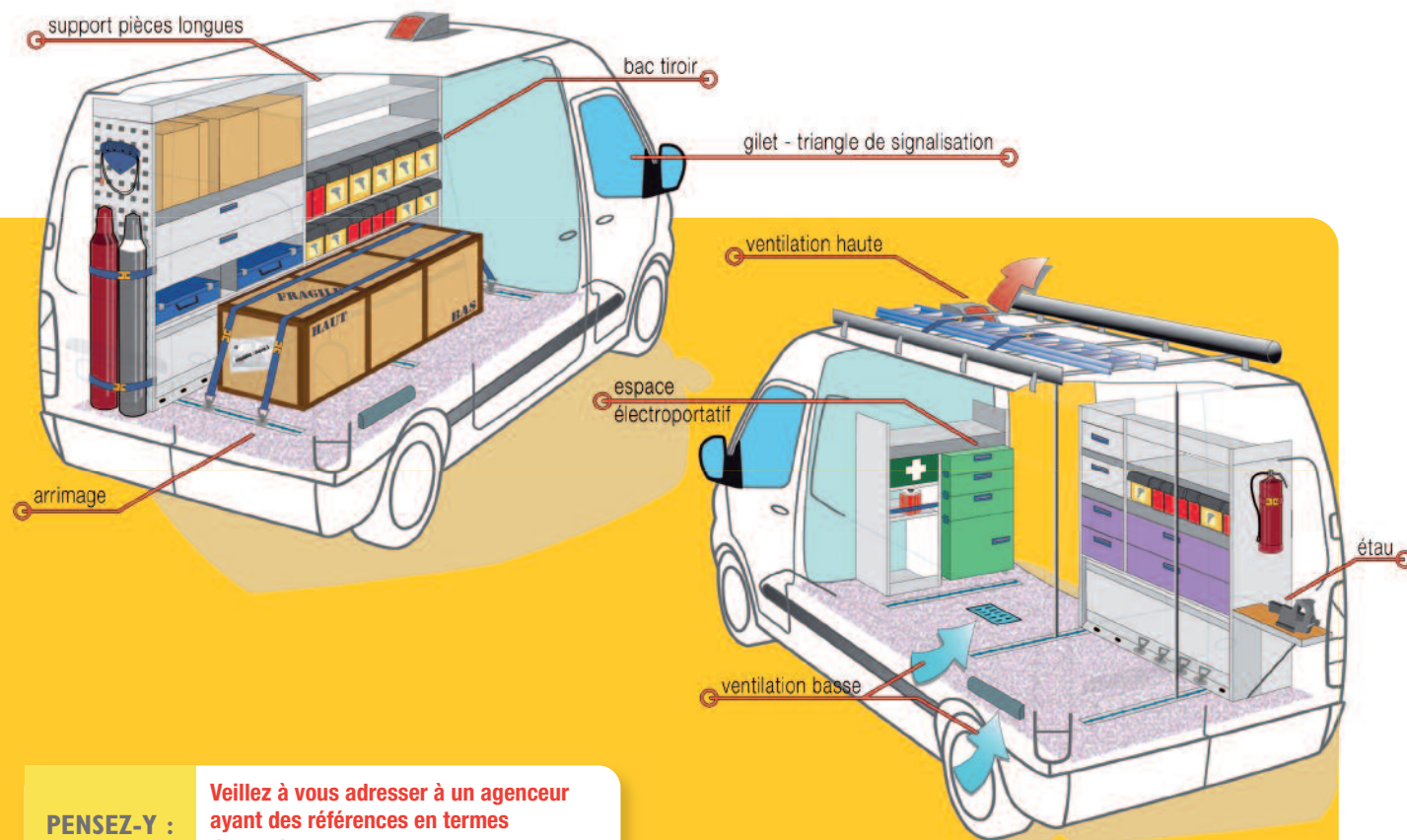
Pensez au système de ventilation (ventilation haute, ventilation basse)

## LA CHARGE UTILE (CU)

- Le PTAC (poids total autorisé en charge) est le poids maximum que le véhicule ne doit pas dépasser.
- Le PV (Poids à vide) est le poids du véhicule avec les pleins (carburant, huile, eau) sans passager ni chargement.

$$CU = PTAC - (PV + \text{aménagement} + \text{conducteur} + \text{passager})$$

CU disponible pour votre matériel et vos matériaux.



**PENSEZ-Y :**

**Veillez à vous adresser à un agencéur ayant des références en termes de crash-tests.**

## LES DIFFÉRENTS TYPES DE RANGEMENT



## LA RÉPARTITION DES CHARGES

Les éléments les plus lourds doivent être disposés vers le bas du véhicule, alors que les éléments les plus légers peuvent être disposés vers le haut.

Pour vous aider à mesurer le chargement, équipez vous d'un indicateur de charge (coût : 1 500 à 1 600 euros environ).

